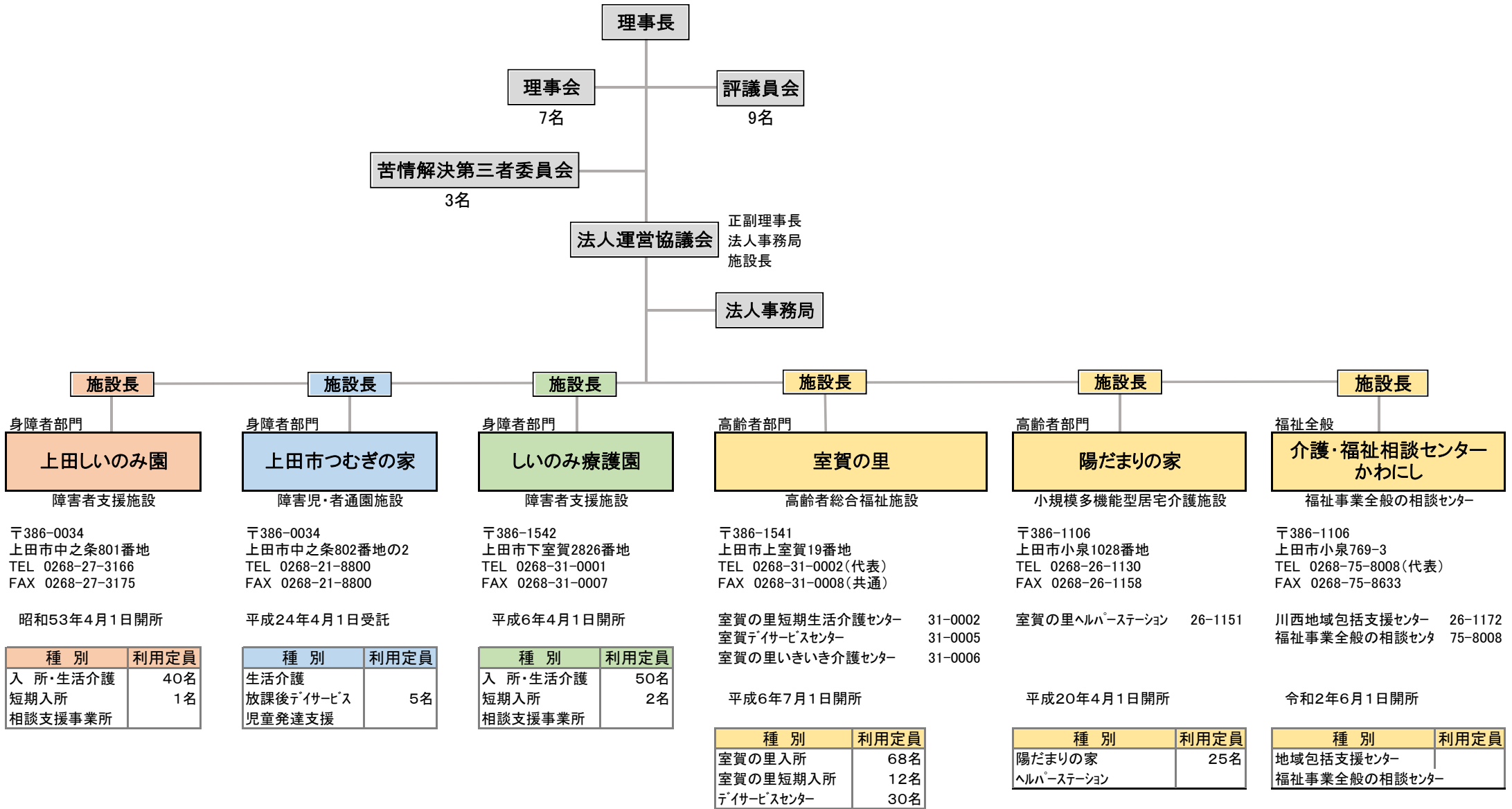


# 社会福祉法人 上田しいのみ会 組織図



**施設長**

身障者部門

**上田しいのみ園**

障害者支援施設

〒386-0034  
上田市中之条801番地  
TEL 0268-27-3166  
FAX 0268-27-3175

昭和53年4月1日開所

種別	利用定員
入所・生活介護	40名
短期入所	1名
相談支援事業所	

**施設長**

身障者部門

**上田市つむぎの家**

障害児・者通園施設

〒386-0034  
上田市中之条802番地の2  
TEL 0268-21-8800  
FAX 0268-21-8800

平成24年4月1日受託

種別	利用定員
生活介護	
放課後サービス	5名
児童発達支援	

**施設長**

身障者部門

**しいのみ療護園**

障害者支援施設

〒386-1542  
上田市下室賀2826番地  
TEL 0268-31-0001  
FAX 0268-31-0007

平成6年4月1日開所

種別	利用定員
入所・生活介護	50名
短期入所	2名
相談支援事業所	

**施設長**

高齢者部門

**室賀の里**

高齢者総合福祉施設

〒386-1541  
上田市上室賀19番地  
TEL 0268-31-0002(代表)  
FAX 0268-31-0008(共通)

室賀の里短期生活介護センター 31-0002  
室賀デイサービスセンター 31-0005  
室賀の里いきいき介護センター 31-0006

平成6年7月1日開所

種別	利用定員
室賀の里入所	68名
室賀の里短期入所	12名
デイサービスセンター	30名

**施設長**

高齢者部門

**陽だまりの家**

小規模多機能型居宅介護施設

〒386-1106  
上田市小泉1028番地  
TEL 0268-26-1130  
FAX 0268-26-1158

室賀の里ヘルパーステーション 26-1151

平成20年4月1日開所

種別	利用定員
陽だまりの家	25名
ヘルパーステーション	

**施設長**

福祉全般

**介護・福祉相談センター かわにし**

福祉事業全般の相談センター

〒386-1106  
上田市小泉769-3  
TEL 0268-75-8008(代表)  
FAX 0268-75-8633

川西地域包括支援センター 26-1172  
福祉事業全般の相談センター 75-8008

令和2年6月1日開所

種別	利用定員
地域包括支援センター	
福祉事業全般の相談センター	