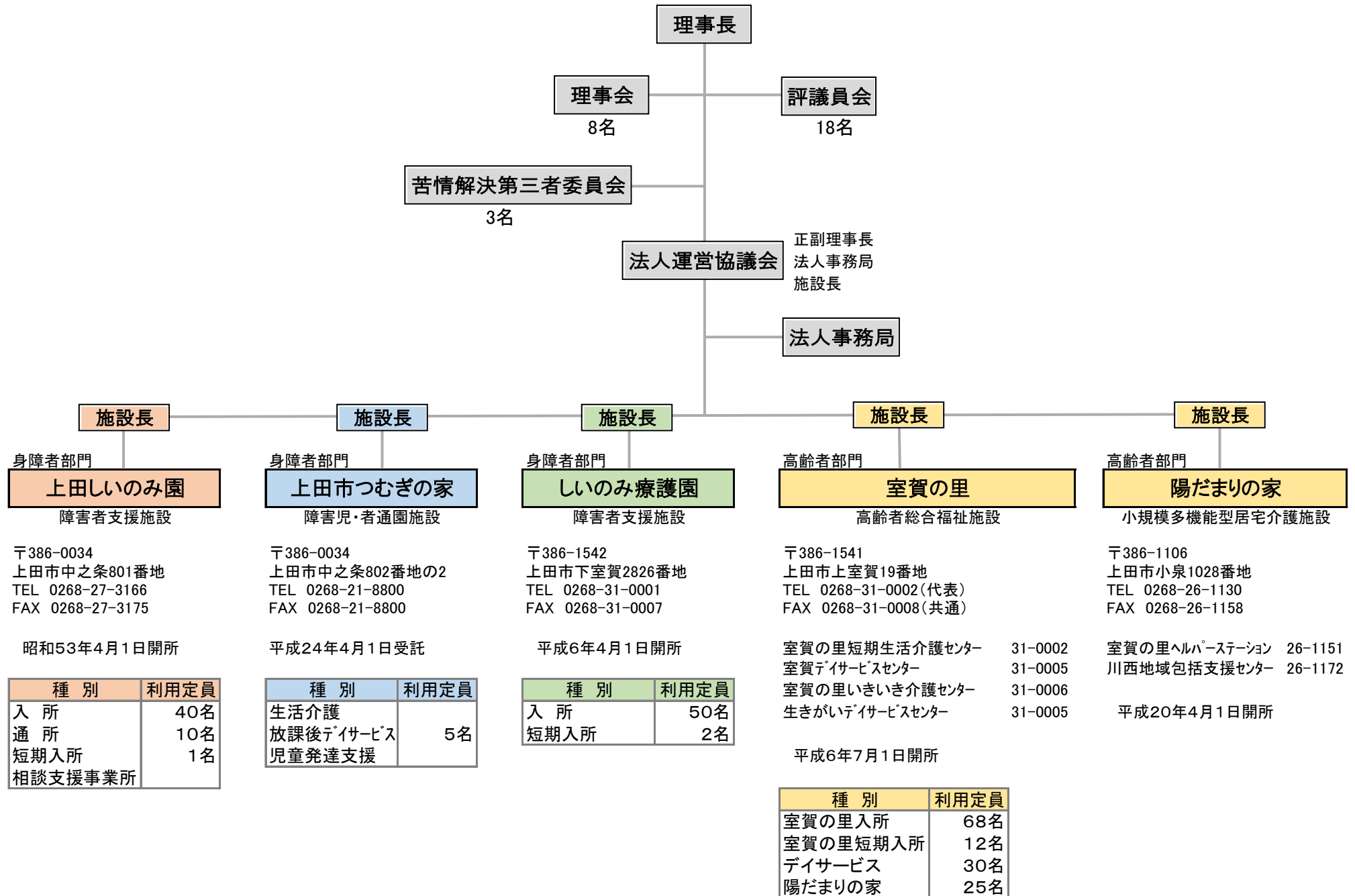


社会福祉法人 上田しいのみ会 組織図



〒386-0034
上田市中之条801番地
TEL 0268-27-3166
FAX 0268-27-3175

昭和53年4月1日開所

種別	利用定員
入所	40名
通所	10名
短期入所	1名
相談支援事業所	

〒386-0034
上田市中之条802番地の2
TEL 0268-21-8800
FAX 0268-21-8800

平成24年4月1日受託

種別	利用定員
生活介護	
放課後デイサービス	5名
児童発達支援	

〒386-1542
上田市下室賀2826番地
TEL 0268-31-0001
FAX 0268-31-0007

平成6年4月1日開所

種別	利用定員
入所	50名
短期入所	2名

〒386-1541
上田市上室賀19番地
TEL 0268-31-0002(代表)
FAX 0268-31-0008(共通)

- 室賀の里短期生活介護センター 31-0002
- 室賀デイサービスセンター 31-0005
- 室賀の里いきいき介護センター 31-0006
- 生きがいデイサービスセンター 31-0005

平成6年7月1日開所

種別	利用定員
室賀の里入所	68名
室賀の里短期入所	12名
デイサービス	30名
陽だまりの家	25名

〒386-1106
上田市小泉1028番地
TEL 0268-26-1130
FAX 0268-26-1158

- 室賀の里ヘルパーステーション 26-1151
- 川西地域包括支援センター 26-1172

平成20年4月1日開所